

# Vaksinimi mbrojtës kundër koronës – ja si funksionon:



## Regjistrimi

- Botimi i fletës së informacionit
- Botimi i pyetësorit mbi historinë personale mjekësore



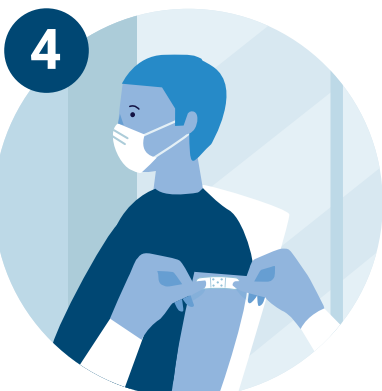
## Pritja

- Lexoni fletën e informacionit
- Plotësoni pyetësin



## Biseda sqaruese

- Informacion mbi reaksionet e mundshme të vaksinës dhe efektet anësore
- Sqarimi i pyetjeve
- Firmosja e formularit të pëlqimit



## Vaksinimi

- Injektimi i vaksinës në pjesën e sipërme të krahut



## Pritja

- 15–30 minuta ndjekje pas vaksinimit
- Nëse ka reaksione alergjike ose probleme me sistemin e qarkullimit, atëherë këto mund të trajtohen menjëherë nga mjeku.



## Largimi

- Dhënia e kartës ose certifikatës së vaksinimit